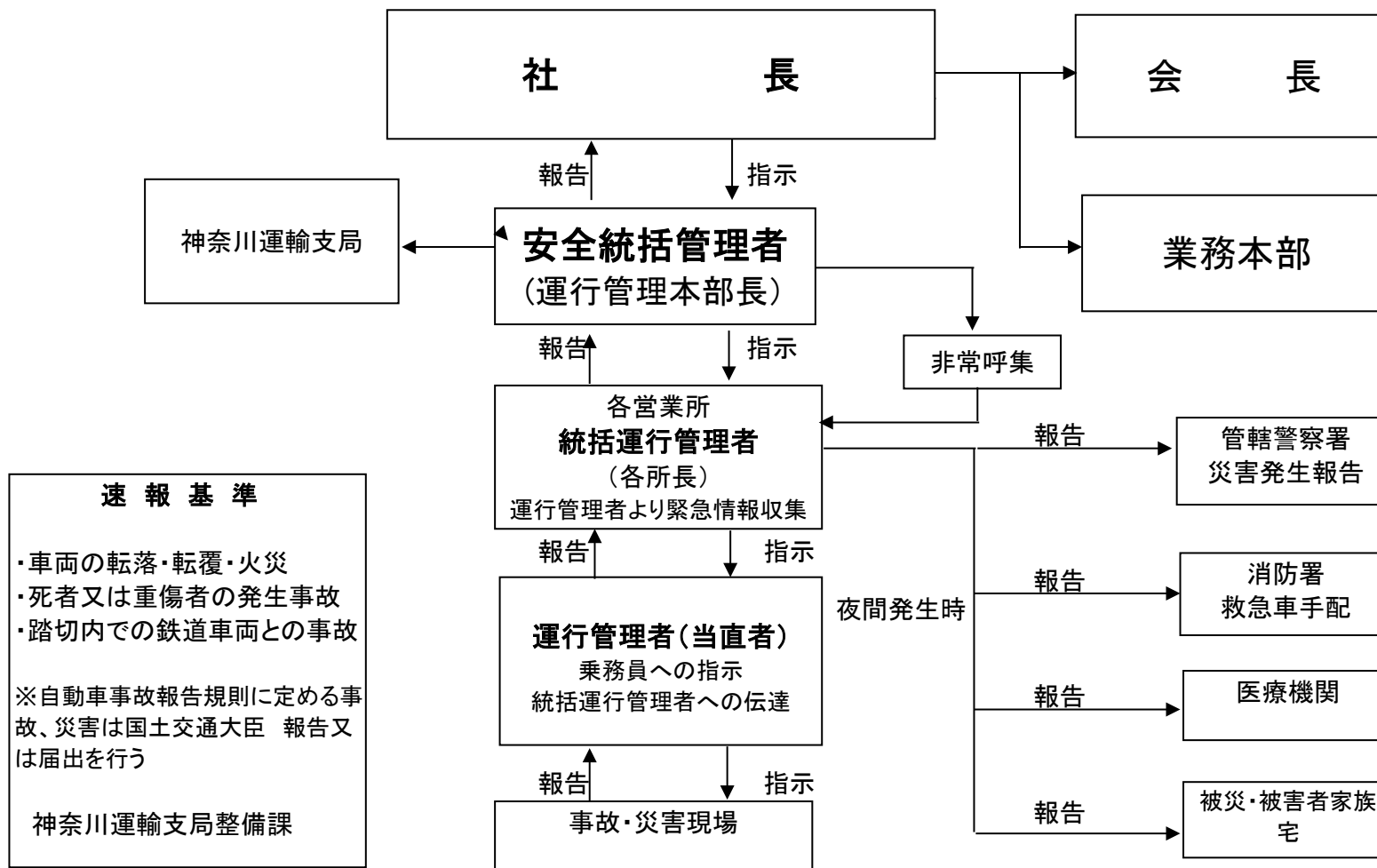


# 緊急時における連絡体制図

(重大事故・災害・発生時の指示・連絡通報体制)



## 速報基準

- ・車両の転落・転覆・火災
- ・死者又は重傷者の発生事故
- ・踏切内での鉄道車両との事故

※自動車事故報告規則に定める事故、災害は国土交通大臣 報告又は届出を行う

神奈川運輸支局整備課



平成20年4月1日作成